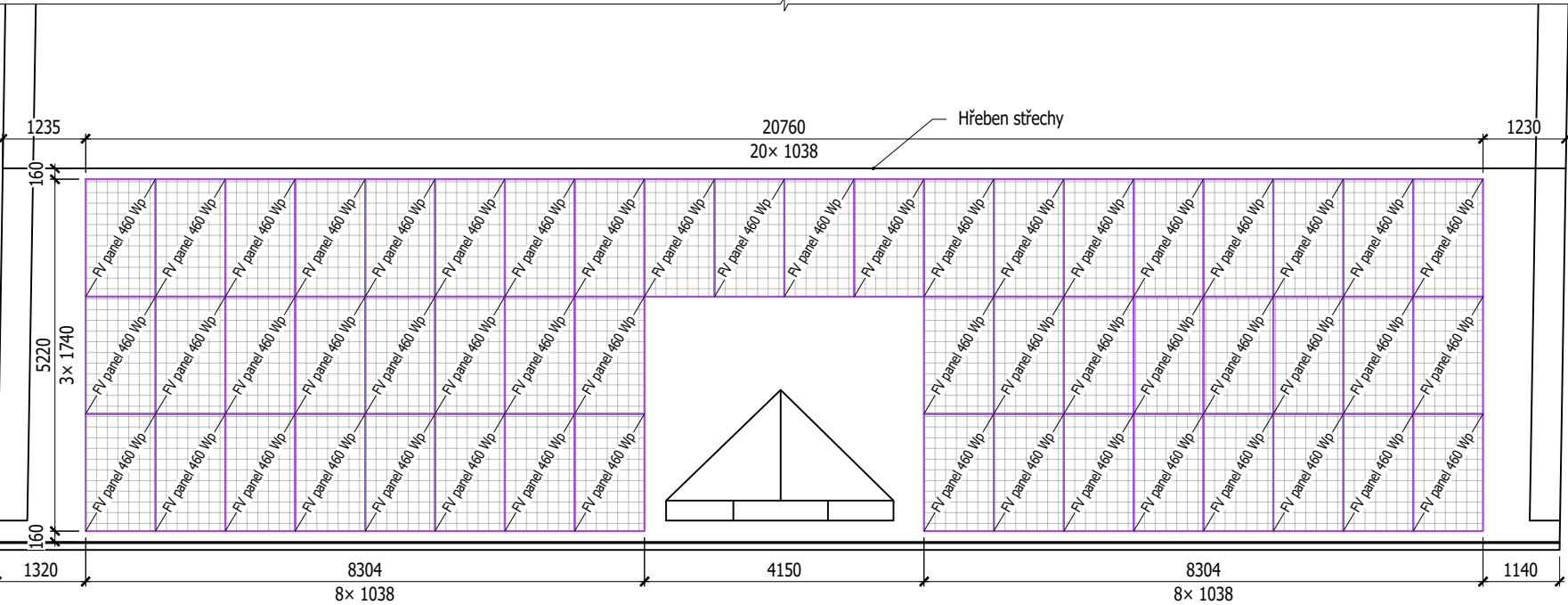
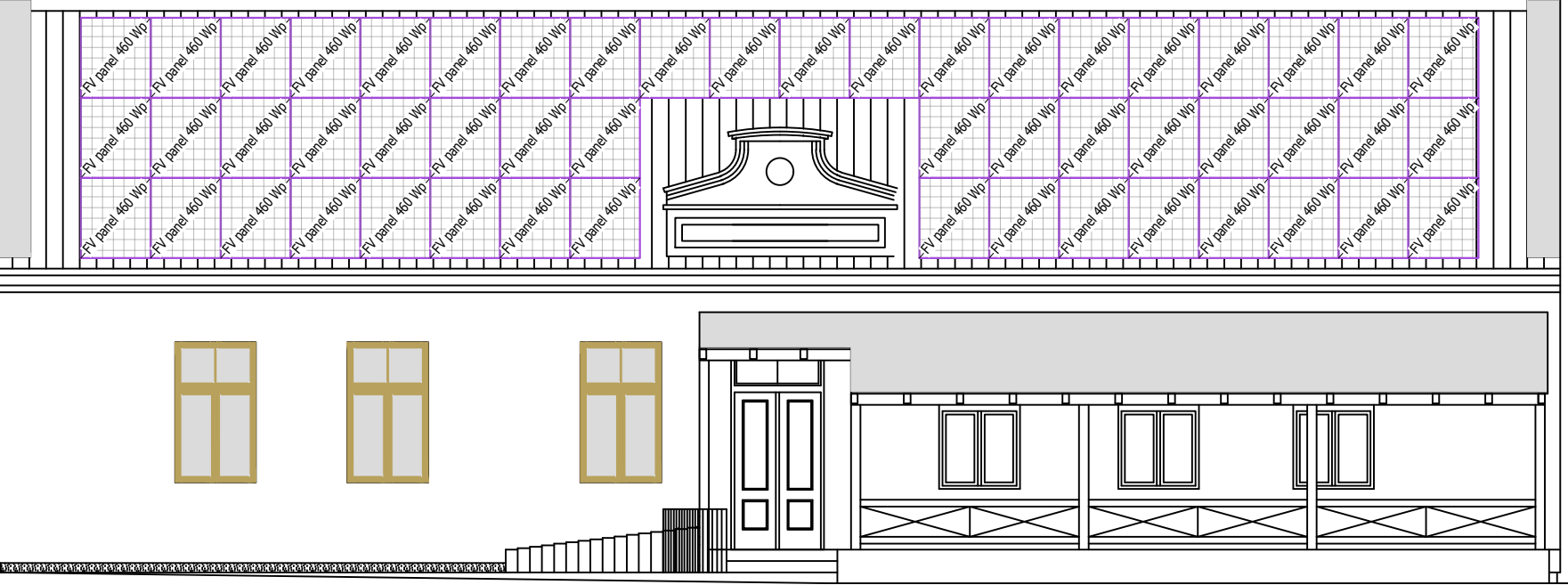


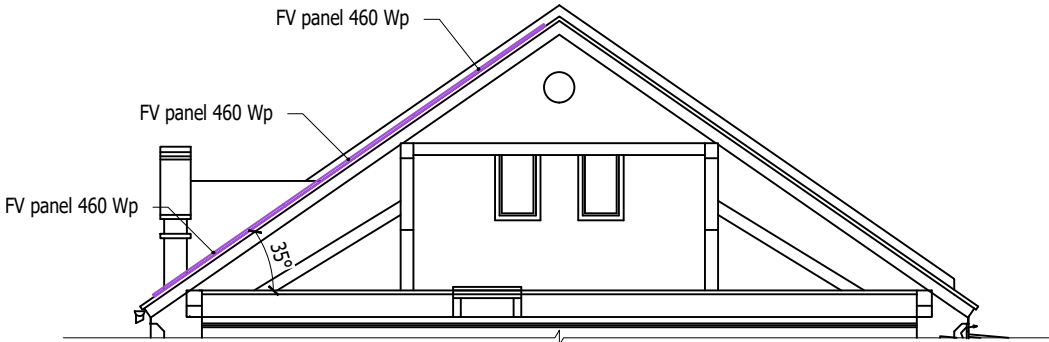
Půdorys střechy



Pohled – jih



Příčný řez střechy

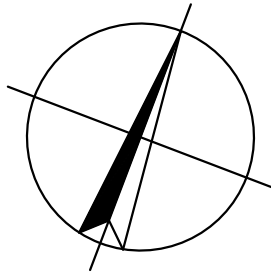


Legenda:

- FV panel
- Stavební konstrukce

Poznámky:

- Na střeše umístěné krystalické FV panely s výkonem 460 WP a napětím 41,9 V.
- Rozměry panelu 2094x1038x35 mm.
- Celkově na střeše umístěných 52 panelů.
- Celkový výkon umístěných panelů 23,92 kWp.
- Celková plocha panelů 113 m<sup>2</sup>, celková plocha střechy 156 m<sup>2</sup>. Panely tedy tvoří 72% plochy jižní části střechy.
- Sklon střešní krytiny 35°.
- Prostup střešní krytinou do interiéru proveden v jihovýchodní části.



ZODPOVĚDNÝ PROJEKTANT:	VYPRACOVAL:	KONTROLOVAL:	Ing. Michal Ondrušek IČO: 061 56 223  Opletalova 25 110 00 Praha		
ING. LUMÍR ONDRUŠEK	ING. FILIP KURUC	ING. MICHAL ONDRUŠEK			
MÍSTO: p.č. st. 34/1; k.ú. Sukorady u Mladé Boleslavi		KRAJ: Středočeský			
INVESTOR: Obec Sukorady, č. p. 87, 29406 Sukorady					
AKCE:  Stavební úpravy a přístavba domu  OBJEKT(PS):  D.1.4.4. – FOTOVOLTAIKA			STUPEŇ:	DSP	
			DATUM:	06/2022	
			FORMÁT:	2 × A4	
			MĚŘÍTKO:	1 : 100	
VÝKRES:  Fotovoltaika – střecha			ČÁST PD: D.1.4.4.	Č. VÝKR.: 01	PARÉ: